



Rundlaufprüfgeräte und Stempel-Rundschleifgeräte
Concentricity gages and punch grinders



Rundlaufprüfgeräte Concentricity gages

Die Rundlaufprüfgeräte dienen für Prüfaufgaben an Aussen-, Innen- und Planflächen von Rotationsteilen. Insbesondere kann die Koaxialität zweier oder mehrerer Durchmesser bestimmt sowie Planschlagmessungen durchgeführt werden. Das Werkstück wird zwischen drei Rollen spitzenlos abgerollt. Dabei wird eine Rundlaufgenauigkeit von 0,002 mm erreicht. Die robuste Konstruktion mit vorgespannten Wälzlagerungen der Auflagerrollen ist auf Langlebigkeit ausgelegt. Mit entsprechenden Bauvarianten kann ein Durchmesserbereich von 0,8 bis 100 mm abgedeckt werden.

The concentricity gages are used for radial and axial run-out measurement on cylindrical workpieces. Also for testing the concentricity of two or several diameters of the workpiece. The workpiece will be centerless rolled up between the three rollers. The true running accuracy of the workpiece is 0.002 mm. The robust construction with precision rolling bearings of the supporting rollers increases the longevity of the concentricity gage. The gages are available in a range of various sizes and designs to fit diameters from 0.8 till 100 mm.

Rundlaufprüfgeräte RPG mini Concentricity gages type RPG mini

Die Rundlaufprüfgeräte RPG mini eignen sich durch die kompakte Bauform besonders für den Einsatz auf Messprojektoren, optischen Koordinaten-Messmaschinen sowie Konturmessgeräten. Durch den kleinen Störbereich wird eine optimale Zugänglichkeit zum Werkstück erreicht.

Im Lieferumfang enthalten:
komplettes Gerät mit Grundplatte

Optionen:

- Grundplatte zum Aufbau auf T-Nute
- Elektroantrieb für RPG mini (Getriebemotor und Regeltrafo)
- Sinusträger
- Gelenkarm mit Messmittelaufnahme
- Fühlhebelmessgerät

The concentricity gage type RPG mini is especially suitable for the use on measuring projectors, optical coordinates measuring instruments as well as contour measuring instruments due to its compact design. Due to its small disturbance range the optimal accessibility to the workpiece will be achieved.

Delivery includes:
Entire apparatus with base plate

Options:

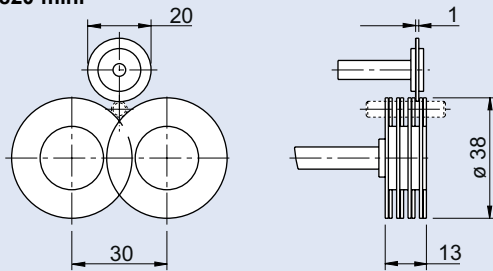
- base plate for setup on a t-slot
- electric drive for the RPG mini (drive motor and regulation transformer)
- sine angle supports
- articulated arm with holder for gauging instruments
- dial test indicator



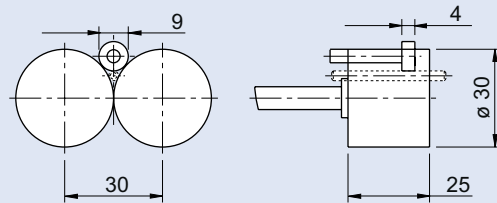
RPG mini auf einem Messprojektor.
RPG mini on a measuring projector.

Rundlaufprüfgeräte Concentricity gages

RPG 0820 mini



RPG 330 mini



Ausführung Type	Werkstück-Ø Workpiece diam.	Rollen-Ø Roller diam.	Rollentyp Type of rollers	Rundlaufgenauigkeit Concentricity	Antrieb Drive	Stellfläche L x B Dimension L x W
RPG 0820 mini B701200003	0,8 – 20 mm	38 mm	Einstichrollen ineinander greifend Cut-in rollers interlocking	0,002 mm vorgespannte Wälzlagerung precision rolling bearings	handbetrieben manually operated	120 x 120 mm
RPG 330 mini B701200001	3 – 30 mm	30 mm	zylindrische Rollen cylindric rollers			

Technische Details siehe Gesamtkatalog - Kundenspezifische Ausführungen auf Anfrage.
Technical details see general catalogue – customized type on enquiry.

Rundlaufprüfgeräte RPG AL Concentricity gages type RPG AL

Die Rundlaufprüfgeräte RPG AL sind durch ihre Ausführung besonders für die Einzelteilmessung geeignet. Der Gelenkarm mit Kopfstück für Fühlhebelmessgerät bzw. Tiefenmessuhr dient als universelle Messmittelaufnahme. Ein Schwenkhalter mit Führungssäule zur Serienprüfung ist optional erhältlich.

Im Lieferumfang enthalten:

komplettes Gerät mit Gelenkarm, ohne Messuhren

Optionen:

- Schwenkhalter mit Führungssäule 150 mm
- Kreuzschlitten zur Vermessung der Planfläche
- Gelenkarm mit Messmittelaufnahme
- Fühlhebelmessgerät
- Telleranschlag
- Auswerteeinheit und Software

The concentricity gages type RPG AL are especially designed for the measurement of single parts. The articulated arm with a combined holder for dial gauges and electronic length probes serves as a universal holder for gauging instruments. One swivelling gauge holder with guide column for serial testing is optionally obtainable.

Delivery includes:

Entire apparatus with articulated gauging arm without dial gauge

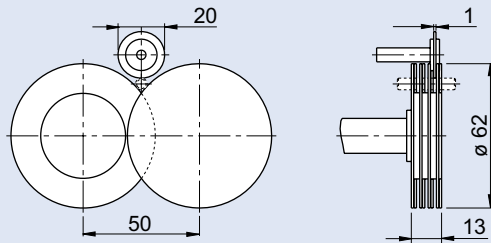
Options:

- swivelling gauge holder with guide columns 150 mm
- cross slide for measuring the face
- articulated arm with holder for gauging instruments
- dial test indicator
- flat plate top stop
- indicating instruments and software

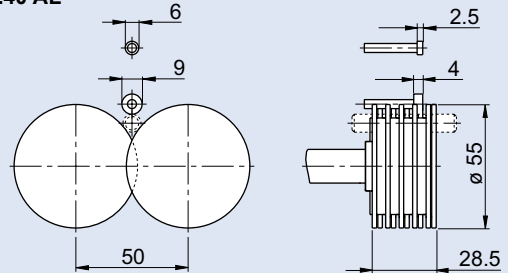


Rundlaufprüfgeräte Concentricity gages

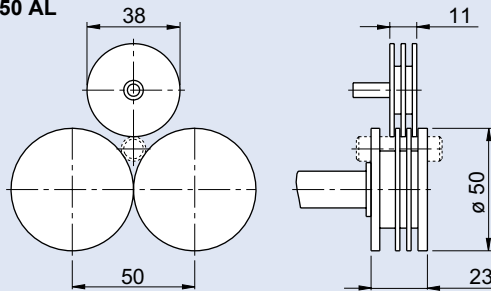
RPG 0825 AL



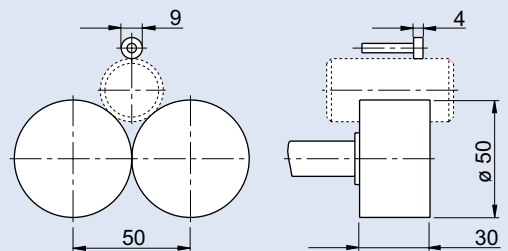
RPG 240 AL



RPG 350 AL



RPG 450 AL



Ausführung Type	Werkstück-Ø Workpiece diam.	Rollen-Ø Roller diam.	Rollentyp Type of rollers	Rundlaufgenauigkeit Concentricity	Antrieb Drive	Stellfläche L x B Dimension L x W
RPG 0825 AL B701000001	0,8 – 25 mm	62 mm	Einstichrollen ineinander greifend	0,002 mm vorgespannte Wälzlagerung precision rolling bearings	handbetrieben manually operated	160 x 125 mm
RPG 240 AL B701000002	2 – 40 mm	55 mm	Cut-in rollers interlocking			
RPG 350 AL B701000003	3 – 50 mm	50 mm	Einstichrollen Cut-in rollers			
RPG 450 AL B701000004	4 – 50 mm	50 mm	zylindrische Rollen cylindric rollers			

Technische Details siehe Gesamtkatalog - Kundenspezifische Ausführungen auf Anfrage.
Technical details see general catalogue – customized type on enquiry.

Rundlaufprüfgeräte RPG Concentricity gages type RPG

Die Rundlaufprüfgeräte RPG eignen sich besonders für Prüfungen im Serienbereich. Zwei schwenkbare Messmittelaufnahmen dienen der Aussenmessung, ein Messschlitten der Innen- bzw. Planschlagmessung von Rotationsteilen. Alle Messmittelaufnahmen lassen sich stufenlos entlang der Führungssäulen verschieben. Das Ein- und Aus-schwenken der Aufnahmen gegen Festanschlag verhindert mehrmaliges Einjustieren der Messmittel am Werkstück.

The concentricity gages type RPG are especially designed for measuring in the batch production. Two swivelling gauge holder are used for the external gauging, one gauge slide is used for the internal gauging of cylindrical workpieces. All gauge holder can be continuously variable moved on the guide column. The swivelling in and out of the measuring holder against positive stops prevents repeated adjustments of the measuring instrument at the workpiece.

Rundlaufprüfgeräte Concentricity gages

Rundlaufprüfgeräte RPG 0825 - RPG 450 Concentricity gages type RPG 0825 - RPG 450

Im Lieferumfang enthalten:

komplettes Gerät mit zwei Schwenkhaltern und einem Messschlitten, ohne Messuhren

Optionen:

- Elektroantrieb (Getriebemotor und Regeltrafo)
- pneumatischer Schwenkarm mit Spannrolle
- Kreuzschlitten zur Vermessung der Planfläche
- Messschlitten mit Pinole bzw. Auflagerollen
- Gelenkarm mit Messmittelaufnahme
- Fühlhebelmessgerät
- Telleranschlag
- Auswerteeinheit und Software

Delivery includes:

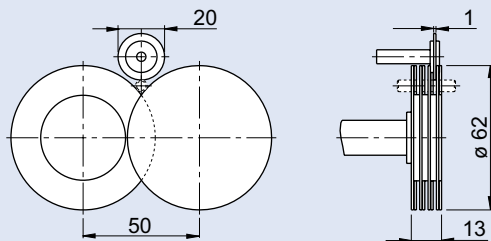
Entire apparatus with two swivelling gauge holders and one measuring slide, without dial gauge

Options:

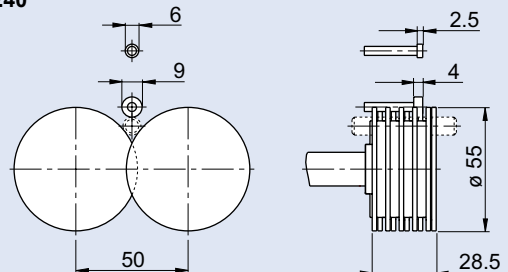
- electric drive (drive motor and regulation transformer)
- pneumatic swivel arm with press roll
- cross slide for measuring the face
- measuring slide with sleeve and supporting rollers
- articulated arm with holder for gauging instruments
- dial test indicator
- flat plate top stop
- indicating instruments and software



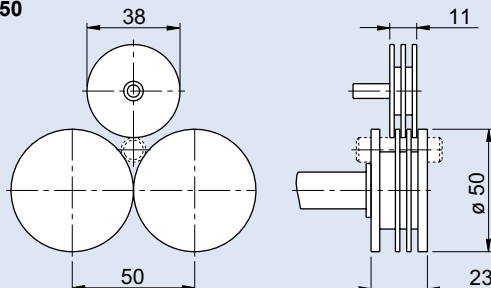
RPG 0825



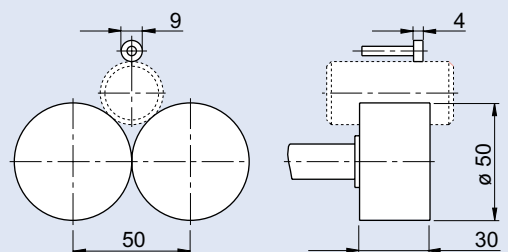
RPG 240



RPG 350



RPG 450



Rundlaufprüfgeräte Concentricity gages

Ausführung Type	Werkstück-Ø Workpiece diam.	Rollen-Ø Roller diam.	Rollentyp Type of rollers	Rundlaufgenauigkeit Concentricity	Antrieb Drive	Stellfläche L x B Dimension L x W
RPG 0825 B700500001	0,8 – 25 mm	62 mm	Einstichrollen ineinander greifend Cut-in rollers interlocking	0,002 mm vorgespannte Wälzlagerung precision rolling bearings	handbetrieben manually operated	400 x 160 mm
RPG 240 B700500002	2 – 40 mm	55 mm	Einstichrollen Cut-in rollers			
RPG 350 B700500003	3 – 50 mm	50 mm	Einstichrollen Cut-in rollers			
RPG 450 B700500004	4 – 50 mm	50 mm	zylindrische Rollen cylindric rollers			

Technische Details siehe Gesamtkatalog - Kundenspezifische Ausführungen auf Anfrage.
Technical details see general catalogue – customized type on enquiry.

Rundlaufprüfgeräte RPG 35100 Concentricity gages type RPG 35100

Im Lieferumfang enthalten:

komplettes Gerät mit einem Messschlitten konventionell, einem Messschlitten mit Gelenkarm, ohne Messuhren

Optionen:

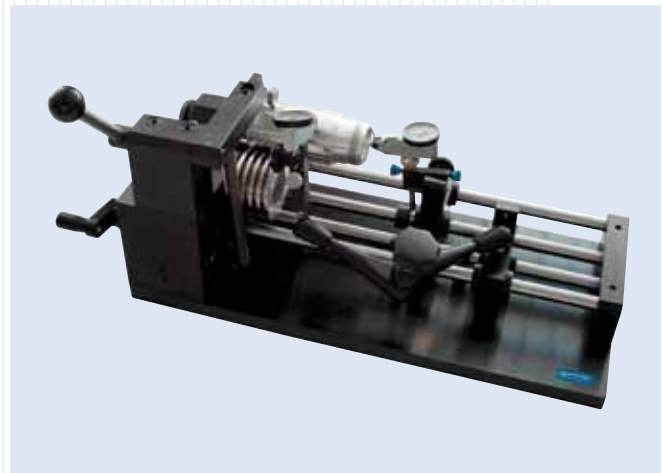
- Elektroantrieb (Getriebemotor und Regeltrafo)
- pneumatischer Schwenkarm mit Spannrolle
- Kreuzschlitten zur Vermessung der Planfläche
- Messschlitten mit Pinole bzw. Auflagerrollen
- Gelenkarm mit Messmittelaufnahme
- Fühlhebelmessgerät
- elektronischer Messtaster und Halter
- Telleranschlag
- Auswerteeinheit und Software

Delivery includes:

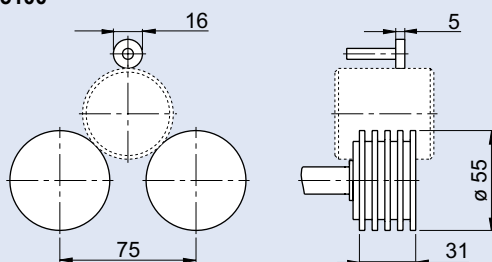
Entire apparatus with a measuring slide conventional, a measuring slide with articulated gauging arm, without dial gauge

Options:

- electric drive (drive motor and regulation transformer)
- pneumatic swivel arm with press roll
- cross slide for measuring the face
- measuring slide with sleeve and supporting rollers
- articulated arm with holder for gauging instruments
- dial test indicator
- electronical measuring sensor and holder
- flat plate top stop
- indicating instruments and software



RPG 35100



Rundlaufprüfgeräte Concentricity gages

Ausführung Type	Werkstück-Ø Workpiece diam.	Rollen-Ø Roller diam.	Rollentyp Type of rollers	Rundlaufgenauigkeit Concentricity	Antrieb Drive	Stellfläche L x B Dimension L x W
RPG 35100 B700500005	35 – 100 mm	55 mm	Einstichrollen Cut-in rollers	0,002 mm vorgespannte Wälzlagerung precision rolling bearings	handbetrieben manually operated	400 x 185 mm

Technische Details siehe Gesamtkatalog - Kundenspezifische Ausführungen auf Anfrage.
Technical details see general catalogue - customized type on enquiry.

Rundlaufprüfgeräte RPGS mit Spitzenböcken Concentricity gages type RPGS with tail stocks

Ausführung

- Spitzenhöhe von 50 – 200 mm
- Spitzenweite von max. 200 – 650 mm
- Aufspanntisch aus hochwertigem Sonderguss / dunklem Naturhartgestein
- rechter Reitstock mit beweglicher Pinole
- linker Reitstock mit fester Pinole

Im Lieferumfang enthalten:

Aufspanntisch, Messstativ, 1 Paar Reitstöcke

Optionen:

- Reitstock mit Handrad oder pneumatischer Betätigung
- Reitstock mit aufgesetzten Auflageprismen
- Reitstock mit drehbarer Spannzangeneinrichtung
- Abrollböcke
- Prismenböcke
- optionale Messstative

Weitere Details und Varianten siehe Gesamtkatalog.

Type

- centre height from 50 – 200 mm
- centre width from max. 200 – 650 mm
- working table made of high-quality casting / hard stone
- right tailstock with movable centre sleeve
- left tailstock with fixed centre sleeve

Delivery includes:

Working table, measuring stand, 1 pair tailstocks

Options:

- tailstock with handwheel or pneumatic driven
- tailstock with supporting prism
- tailstock with rotary collet holder
- unwind support
- prism support
- optional measuring stands

Further details and variants see general catalogue.

RPGS 100



RPGS 200



Stempel-Rundschleifgeräte Punch grinders

Die Stempel-Rundschleifgeräte RSG entsprechen in ihrem Grundaufbau den Rundlaufprüfgeräten. Sie finden Einsatz auf Flach- oder Werkzeugschleifmaschinen. Es können Lochstempel, Auswerferstifte, Anschlagbolzen, Ziehstempel und kurze Stufenbohrer zylindrisch oder in jeder beliebigen Form angeschliffen werden. Das Werkstück wird zwischen drei Rollen spitzenlos abgerollt. Dabei wird eine Rundlaufgenauigkeit von 0,002 mm erreicht. Die robuste Konstruktion mit vorgespannten Wälzlagerungen der Auflagerrollen ist auf Langlebigkeit ausgelegt. Für die Längenbegrenzung stehen variable Anschläge zur Verfügung.

Im Lieferumfang enthalten:

komplettes Gerät mit variablen Anschlägen

Optionen:

- Elektroantrieb (Getriebemotor und Regeltrafo)
- Stützrollen auf Antriebsseite (2 Stützrollen und 2 zusätzliche Riemenscheiben)

The basic structure of the punch grinders type RSG is conform to the concentricity gages. They are used on flat as well as tool sharpening machines. Punching dies, ejector pins, stop pins, extraction dies and short step drills can be ground in a cylindrical or any other form. The workpiece will be rolled up between three centerless rollers. Thereby the concentricity will be 0.002 mm. The robust construction with precision rolling bearings of the supporting rollers is constructed for longevity. For the length limit variable stops will be set up.

Delivery includes:

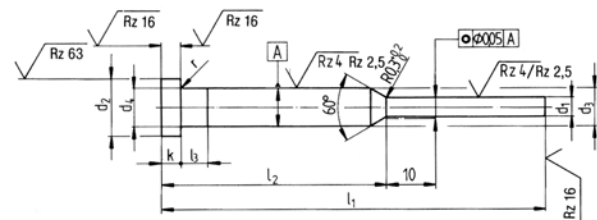
Entire apparatus with variable stops

Options:

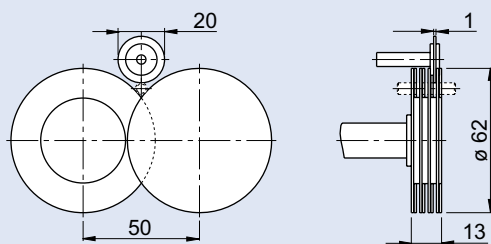
- electric drive (drive motor and regulation transformer)
- supporting roll on the driving side (two supporting rollers and two additional pulleys)



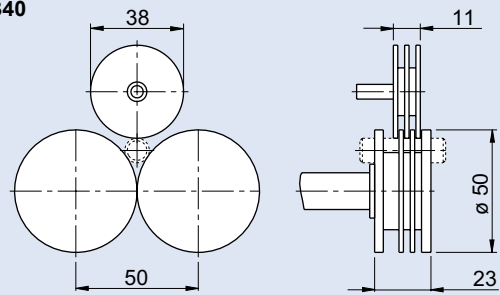
Typisches Kundenteil
Typical customer's apparatus



RSG 0825



RSG 340



Ausführung Type	Werkstück-Ø Workpiece diam.	Rollen-Ø Roller diam.	Rollentyp Type of rollers	Rundlaufgenauigkeit Concentricity	Antrieb Drive	Stellfläche L x B Dimension L x W
RSG 0825 B701500002	0,8 – 25 mm	62 mm	Einstichrollen ineinander greifend Cut-in rolls interlocking	0,002 mm vorgespannte Wälzlagerung precision rolling bearings	handbetrieben manually operated	100 x 160 mm
RSG 340 B701500003	3 – 40 mm	50 mm	Einstichrollen Cut-in rollers			

Technische Details siehe Gesamtkatalog - Kundenspezifische Ausführungen auf Anfrage.
Technical details see general catalogue – customized type on enquiry.

Zubehör Accessories

Elektronische Messtaster, Anzeigergeräte und Software Electronic probes, indicating instruments and software

Zur elektronischen Messdatenerfassung und -aufbereitung können elektronische Messtaster, Anzeigergeräte und Auswerteeinheiten unterschiedlicher Hersteller angeschlossen werden. Die Palette reicht von einfachen Digitalanzeigen über Anzeigesäulen bis hin zu komplexen SPC-Rechnern.

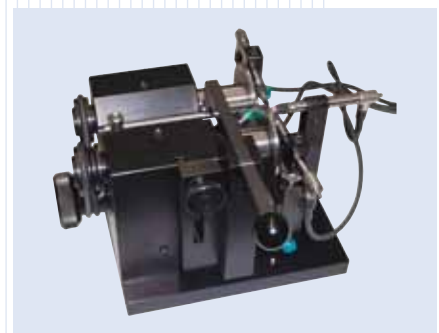
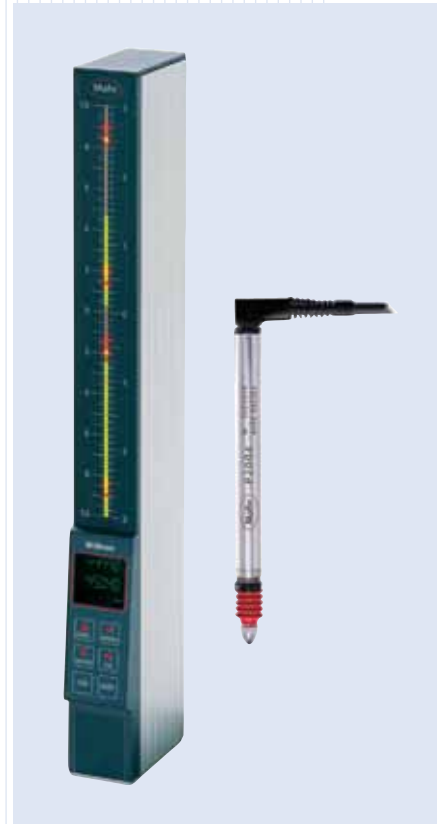
Eine leistungsfähige SPC-Software ermöglicht eine graphische Anzeige und statistische Auswertung der Messdaten auf PC-Basis. Auf Knopfdruck können Histogramm, Wahrscheinlichkeitsnetz und Prozessindizes angezeigt werden.

Weitere Informationen auf Anfrage.

For the measuring data logging and processing electronic sensors, indicating instruments and plotting units from various manufacturers can be connected. The products range from simple digital indication to indicating columns as well as up to complex SPC-computer.

With an efficient SPC-software a graphical display and a statistical evaluation of the measuring data on computer basis can be made. At the push of a button, histograms, probability networks as well as process indices can be shown.

Further informations upon request.



Screenshot GEWATEC

Zubehör Accessories

Elektroantrieb Electric drive

Elektroantrieb 12 V mit Regeltrafo.

Electric drive 12 V with regulation transformer.

Passend für: RPG mini, RPG AL, RPG, RSG

Suitable for: RPG mini, RPG AL, RPG, RSG

Bestellnr: **B709800001**

Order no. **B709800001**



Schwenkhalter Swivelling gauge holder

Schwenkhalter mit Führungssäule 150 mm.

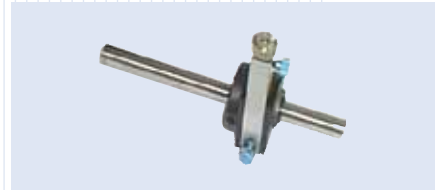
Swivelling gauge holder with guide column 150 mm.

Passend für: RPG AL

Suitable for: RPG AL

Bestellnr: **B709800004**

Order no. **B709800004**



Messschlitten mit Auflagerollen Measuring slide with support rollers

Höhenverstellbar zur Unterstützung von langen Werkstücken.

Height adjustable support for long workpieces.

Bestellnr: **B709800013**

Order no. **B709800013**

Weitere Ausführungen auf Anfrage.

Other versions upon request



Kreuzschlitten Cross slide

Für Planlaufmessung am Werkstück. Die Messmittelaufnahme ist höhenverstellbar.

For axial run-out measurement on workpiece. The holder for gauging instruments is height adjustable.

Passend für: RPG AL
Bestellnr: **B709800007**

Suitable for: RPG AL
Order no. **B709800007**

Passend für: RPG
Bestellnr: **B709800014**

Suitable for: RPG
Order no. **B709800014**



Stützrollen Supporting rollers

Zusätzliche Auflagerrollen für die Antriebsseite.

Additional supporting rollers for the drive side.

Lieferung inklusive Riemenscheiben.

Shipment including pulleys.

Passend für: RPG, RSG
Bestellnr: **B709800010**

Suitable for: RPG, RSG
Order no.: **B709800010**



Gelenkarm mit Messmittelaufnahme Articulated arm with holder for gauging instruments

Gelenkarm mit Kopfstück für Fühlhebelsmesstaster und Tiefenmessuhr inkl. Feineinstellung.

Articulated arm with a zero-play microfine adjustment with a combined holder for dial gauges and electronic length probes.

Passend für: RPG mini, RPG AL, RPG

Suitable for: RPG mini, RPG AL, RPG

Länge: 130 mm
Bestellnr: **B709800011**

Length: 130 mm
Order no. **B709800011**

Länge: 200 mm
Bestellnr: **B709800012**

Length: 200 mm
Order no. **B709800012**

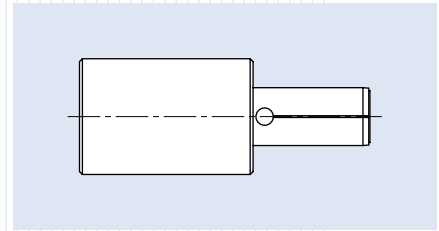


Zubehör Accessories

Aufnahmedorn Expanding mandrel

Das Werkstück wird mittels Spreizdorn am Innendurchmesser aufgenommen.
Aufnahmedorn nach Kundenwunsch gefertigt. Höchste Genauigkeit.

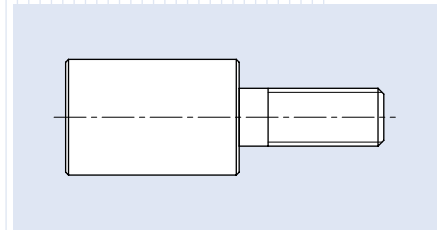
The workpiece is received by a expanding mandrel on inner core diameter.
Custom-made expanding mandrel. Highest accuracy.



Gewindeaufnahmedorn Thread receiver mandrel

Das Werkstück wird zur Vermessung am Innengewinde aufgenommen.
Gewindeaufnahmedorn nach Kundenwunsch gefertigt. Höchste Genauigkeit.

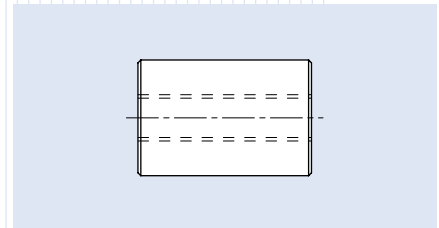
The workpiece is received on the internal thread for measuring.
Custom-made thread receiver mandrel. Highest accuracy.



Gewindeaufnahmering Thread receiver ring

Das Werkstück wird zur Vermessung am Außengewinde aufgenommen.
Gewindeaufnahmering nach Kundenwunsch gefertigt. Höchste Genauigkeit.

The workpiece is received on the external thread for measuring.
Custom-made thread receiver ring. Highest accuracy.



Halter Ø 8 mm Holder Ø 8 mm

Halter für Schwalbenschwanzaufnahme, passend für Meßuhr oder Messtaster mit 8 mm Schaft.

Holder for dovetail receiver suitable for dial gauge or length probes with 8 mm shaft.

Bestellnr: **B709800005**

Order no. **B709800005**



Fühlhebelmeßgerät Dial test indicator

Skaleneinteilungswert: 0,01 mm
Messspanne: 0,8 mm
Skalenbezeichnung: 0-40-0
Aussenring: Ø 32 mm
Messeinsatzlänge: 12 mm

Reading: 0,01 mm
Measuring range: 0,8 mm
Dial style: 0-40-0
Dial diameter: 32 mm
Styluses length: 12 mm

Typ: K30 nach DIN 2270
Bauform A
Bestellnr: **K151150002**

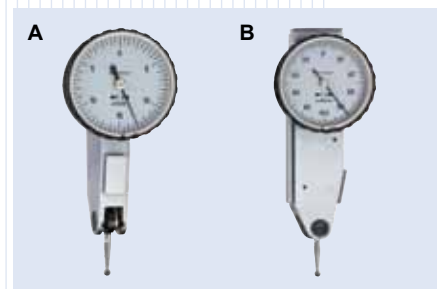
Type: K30 according to DIN 2270
Model A
Order no.: **K151150002**

Typ: K31 nach DIN 2270
Bauform B
Bestellnr: **K151150003**

Type: K31 according to DIN 2270
Model B
Order no.: **K151150003**

Alternativ lieferbar:
Digital-Fühlhebelmeßgerät
Elektronischer Meßtaster

Alternative available:
Digital dial test indicator
Electronic length probes





Spreitzer GmbH & Co. KG

Brücklestrasse 21
 D-78559 Gosheim
 Fon +49 (0) 74 26 - 94 75-0
 Fax +49 (0) 74 26 - 94 75-20
 info@spreitzer.de
 www.spreitzer.de